



Life Sciences und
Facility Management

IUNR Institut für Umwelt und
Natürliche Ressourcen



Lehrgang

Gartengestaltung naturnah

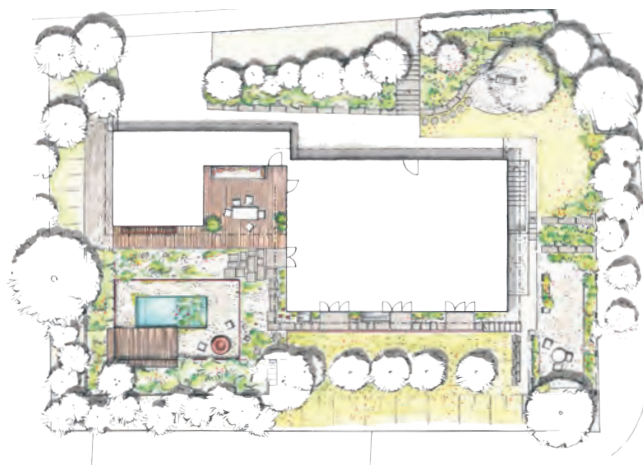


Im Fokus des Lehrgangs steht der Garten mit seinen Herausforderungen an die Gestalterin und an den Gestalter. Wie werden Materialien und Pflanzen ausgewählt und eingesetzt, um ein überzeugendes Gesamtbild eines naturnahen Gartens zu schaffen? Die Entwicklung individueller, situationsangepasster Ideen und Lösungsvorschläge bilden den Schwerpunkt dieser Weiterbildung.

Ziele

Nach Abschluss des Lehrgangs «Gartengestaltung naturnah» sind Sie in der Lage

- in allen Phasen zu projektieren, von der Bestandesaufnahme bis zur Ausführungsplanung;
 - individuelle, situationsangepasste Ideen und Lösungsvorschläge zu formulieren;
 - repräsentative Freihandskizzen resp. Handpläne zu erstellen;
 - Konzepte für hochwertige Umgebungsplanungen zu entwickeln;
 - mit standortgerechten Pflanzen zu gestalten;
 - Ihre Ideen anhand verschiedener Marketingkonzepte zu platzieren;
 - sicher beim Kunden aufzutreten.
-



Zielpublikum und Zulassung

Das Angebot richtet sich an Fachkräfte aus dem Gartenbau mit einer abgeschlossenen Berufslehre Fachrichtung Garten- und Landschaftsbau sowie an Personen mit einem Studienabschluss in den Sparten Architektur oder Umweltingenieurwesen. Bei anderer Ausbildung sind praktische Erfahrungen von 6 Monaten im Gartenbau, in der Planung oder in gartenverwandten Berufszweigen nachzuweisen. Grundkenntnisse in einem CAD-Programm sind Voraussetzung für die Teilnahme am Lehrgang.

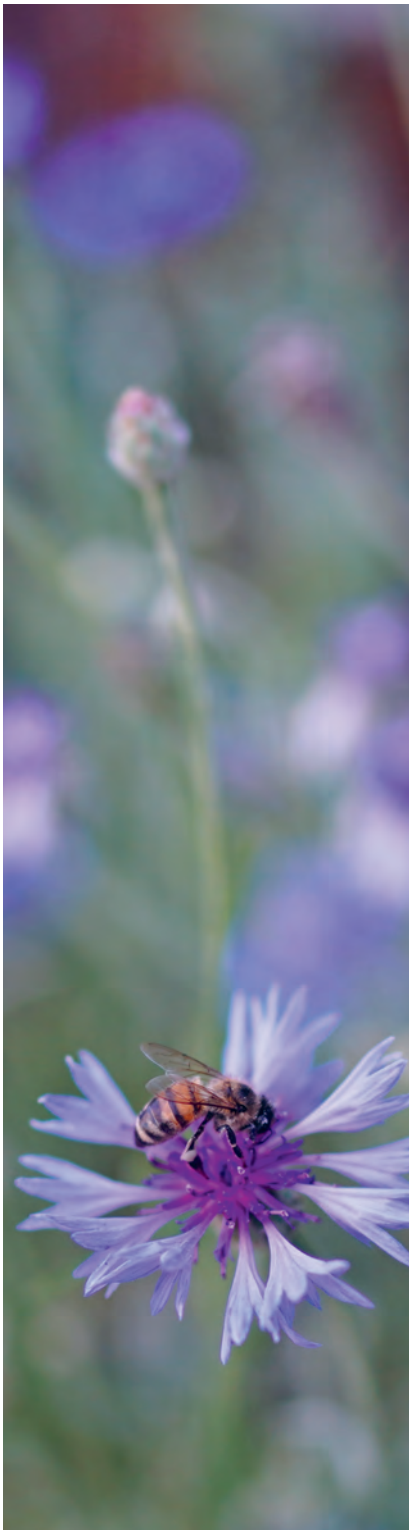
Umfang und Abschluss

Der Lehrgang umfasst 40 Präsenztage und ist als berufsbegleitende Weiterbildung konzipiert. Nach erfolgreichem Abschluss des Lehrgangs erhalten die Teilnehmenden den Lehrgangsausweis «Fachperson Gartengestaltung naturnah».



Modulübersicht

Modul	Dauer
Gestaltung und Darstellung	20 Tage
Pflanzenverwendung und -kenntnis	11 Tage
Planung und Technik	6 Tage
Marketing	3 Tage

**Dauer**

Der Lehrgang dauert rund 11 Monate (inkl. Leistungsnachweis).

Ort

Die theoretischen und praktischen Grundlagen werden an der ZHAW in Wädenswil vermittelt und durch Exkursionen ergänzt.

Kosten

Die Kosten für den Lehrgang sind der Webseite zu entnehmen. Individuelle Auslagen für Verpflegung, Reisekosten, Unterkunft und Literatur gehen zu Lasten der Teilnehmenden.

Anmeldung und Anmeldeschluss

Unter www.zhaw.ch/iunr/ggs sind weitere Informationen sowie das Anmeldeformular zu finden. Anmeldeschluss ist ein Monat vor dem Start des Lehrgangs. Die Anmeldungen werden gemäss Eingangsdatum berücksichtigt und geprüft.

Lehrgangleitung

Monika Schwalm, monika.schwalm@zhaw.ch

Fachliche Auskunft

Anja und Michael Gut, info@hariyo.ch

Nils Honetschläger, nils.honetschlaeger@zhaw.ch

Weitere Lehrgänge

- Bauleitung Vegetationstechnik in der Klimastadt
- Botanisches Malen & Illustrieren
- CAD im Gartenbau
- Naturnahe Teichgestaltung
- Naturnaher Garten- und Landschaftsbau
- Pflanzen- und Energiesysteme im Privatgarten
- Pflanzenverwendung
- Wildstaudenpflege

Weitere Kurse

- Drohnengestützte Fernerkundung
- Refresherkurs CAD 2D/3D

Zürcher Hochschule
für Angewandte Wissenschaften

Institut für Umwelt und Natürliche Ressourcen

Weiterbildungssekretariat
Grüntalstrasse 14, Postfach, 8820 Wädenswil
Telefon: +41 (0)58 934 59 70
E-Mail: weiterbildung.lsfm@zhaw.ch

www.zhaw.ch/iunr/ggs

